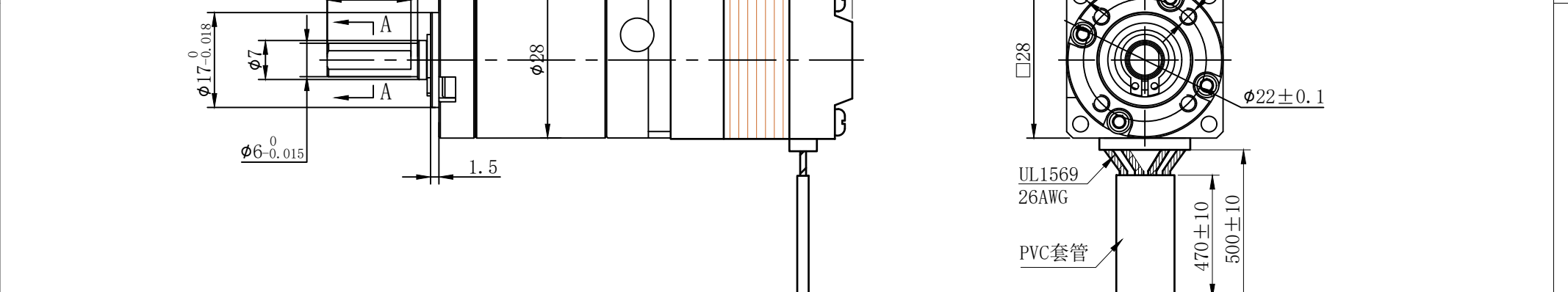


符合RoHS指令要求

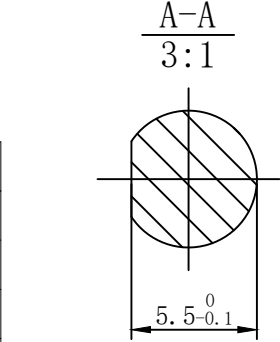
CONFORM TO RoHS DNSTROCTIONS

A

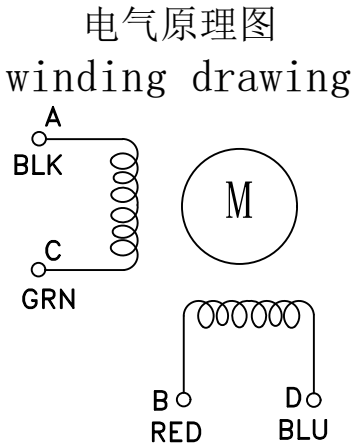
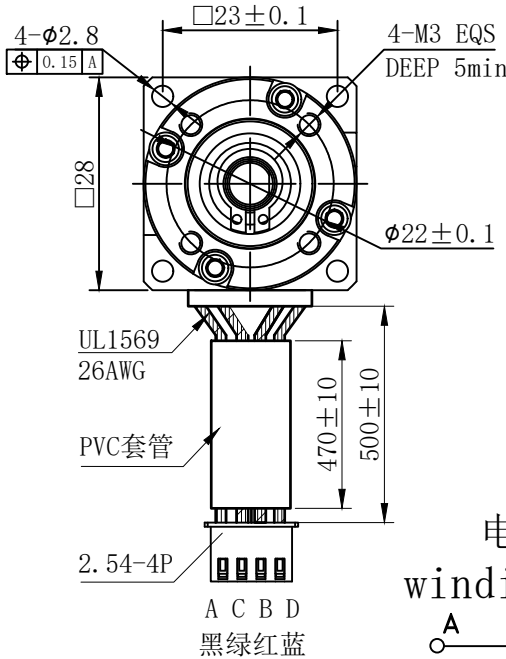
A



特性 character	规格 specifications
1. 相数 Number of phase	2
2. 步 距 角 Step Angle	1.8°
3. 额定电压 Rated Voltage	DC 3.88V
4. 额定电流 Rated current	DC 0.67A
5. 保持转矩 Holding Torque	≥ 70mN.m
6. 相电阻 Winding resistance	5.8±10% ohm(20℃)
7. 相电感 Winding inductaoce	4.2±20% mH (1kHz)
8. 转向 (轴伸向看) Directlon of rotation	A-AB-B-CW
9. 转动惯量 Rotor Inertia	15 g.cm²
10. 重量 Weight	0.26Kg
11. 绝缘等级 Insulation class	B Class



减速比：16:1



1. 相电感 Winding inductaoce		4. 2±20% mH (1kHz)		UMot		视图 view				重庆优摩特科技有限公司 Chongqing UMot technology Co.Ltd.					
8. 转向（轴伸向看） Directlon of rotation		A-AB-B-CW				比例 inverse proportion		1：1							
9. 转动惯量 Rotor Inertia		15 g.cm²				阳祥		李佳兴				A1			
10. 重量 Weight		0. 26Kg				设计		审核				批准			
11. 绝缘等级 Insulation class		B Class		标记 REV		修改内容 Description		日期 Date		版本 Version		型号 Model		28HS2401-28PG16JM-500	